



**Bureau du 31 mai 2018**

Membres en exercice : 17

Membres présents ou suppléés : 11

Membres ayant donné mandat : 1

Nombre de voix : 12

Pour : 12

Contre : 0

Abstention : 0

**DELIBERATION n°20180228**  
**CESSION/VENTE DU « LAC DES PISES »**  
**AU CONSEIL DEPARTEMENTAL DU GARD**

Le bureau de l'établissement public du Parc national des Cévennes, convoqué par courriel du 25 mai 2018, s'est réuni le 31 mai 2018 à 9h30, à la salle de réunion de la communauté de communes *Causse Aigoual Cévennes Terres solidaires* à l'Espérou, sous la présidence de M. Henri COUDERC :

Présents avec voix délibérative :

- M. Roland CANAYER, 1<sup>er</sup> vice-président du conseil d'administration de l'EP PNC,
- M. Jean-Pierre ALLIER, 2<sup>e</sup> vice-président du conseil d'administration de l'EP PNC,
- Mme Catherine CIBIEN, présidente du conseil scientifique de l'EP PNC,
- M. Lucien AFFORTIT, président de la commission *Tourisme* de l'EP PNC,
- Mme Isabelle FARDOUX-JOUVE, présidente de la commission *Patrimoine culturel* de l'EP PNC,
- Mme Michèle MANOA, présidente de la commission *EEDD-Sensibilisation* de l'EP PNC,
- M. Thomas VIDAL, président de la commission *Biodiversité* de l'EP PNC,
- M. Georges ZINSSTAG, président de la commission *Agriculture* de l'EP PNC,
- M. Martin DELORD, représente M. Denis BOUAD, président du département du Gard,
- M. Xavier CANELLAS représente M. Xavier GANDON, directeur de la DDT de Lozère.

Ayant donné pouvoir :

- Mme Sophie PANTEL, présidente du département de la Lozère, a donné pouvoir à Mme Michèle MANOA.

Vu le code de l'environnement, et notamment son article R.331-23,

Vu le décret n°2009-1677 du 29 décembre 2009 pris pour l'adaptation de la délimitation et de la réglementation du Parc national des Cévennes aux dispositions du code de l'environnement issues de la loi n°2006-436 du 14 avril 2006,

Vu la délibération n°20170024 du conseil d'administration de l'EP PNC du 25 janvier 2017 donnant délégation au bureau,

Vu l'avis de la direction de l'immobilier de l'Etat du 20 avril 2018 sur la valeur vénale du barrage et des terres sises au Lac des Pises à Dourbies,

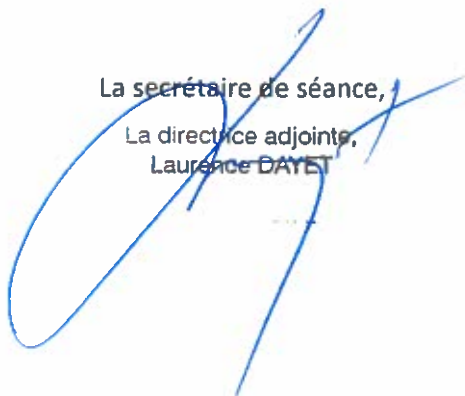
Sur proposition de la directrice de l'établissement,

Après un vote à l'unanimité, le bureau de l'EP PNC décide :

- d'approuver le projet de vente de parcelles (voir liste annexe) et du barrage sis sur la parcelle E011 (surface 70 ca), au conseil départemental du Gard, pour le montant défini par la direction de l'immobilier de l'Etat, soit 44 001 €, dans le cadre de la création d'un espace naturel sensible, afin de préserver le caractère exceptionnel et la quiétude du site, refuge de nombreuses espèces animales et végétales ;
- de valider un soutien financier au conseil départemental du Gard, pour la phase de travaux concernant le barrage d'un montant maximal de 350 000 € ;
- d'autoriser la directrice et le président de l'EP PNC à mener les démarches nécessaires et à signer tout document relatif au projet.

La secrétaire de séance,

La directrice adjointe,  
Laurence DAYET





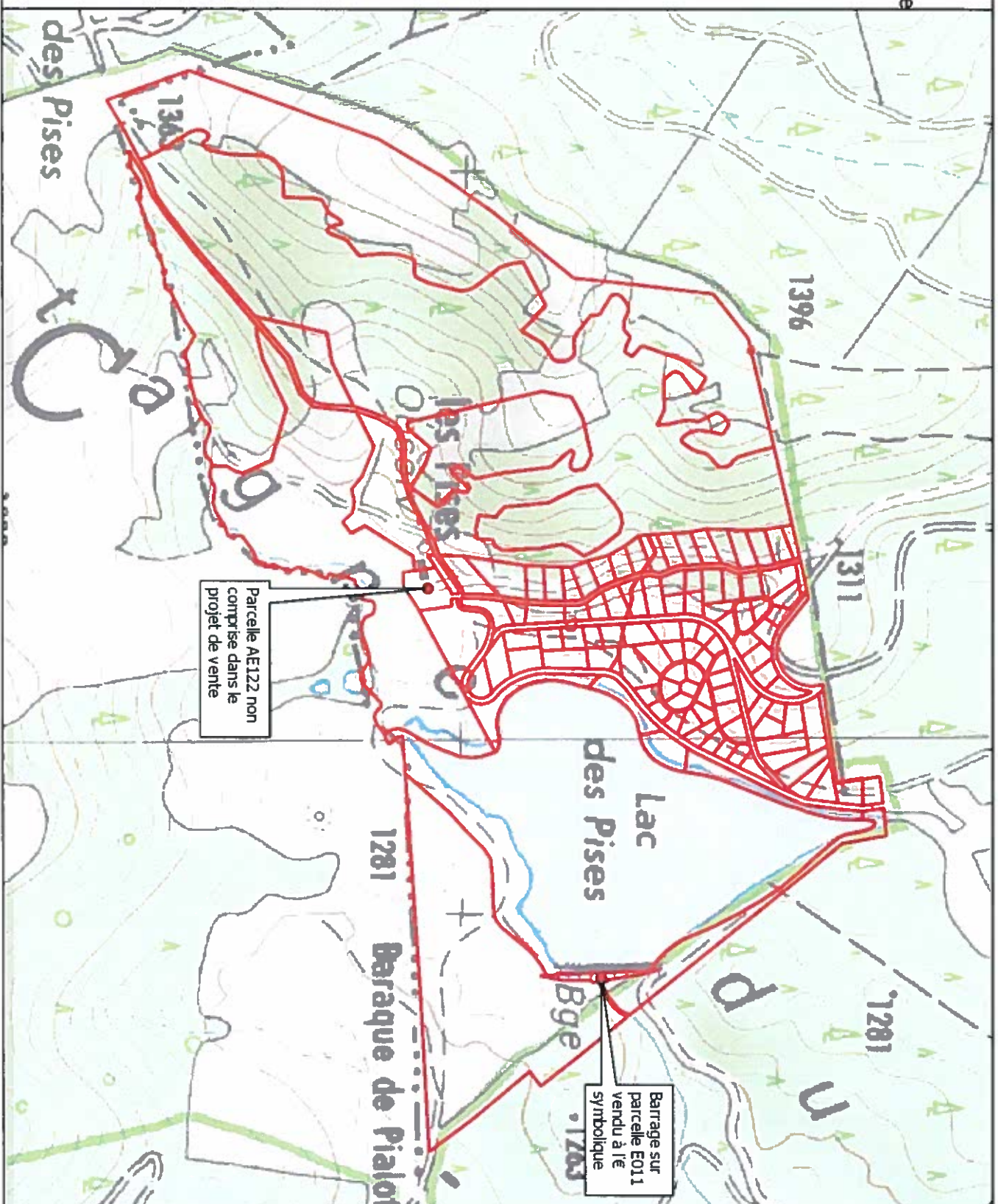
Le président du bureau,

Henri COUDERC



## Projet vente parcelles lac des Pises

-  Limite départementale
-  Périmètre d'étude de la charte
-  Aire d'adhésion
-  Cœur



N  
▲  
1:7 500

commune	n° parcelle	lieu	surface	nature
	AE0040	les Pises	9a 45ca	pâturage
	AE0041	les Pises	6a 03ca	pâturage
	AE0042	les Pises	8a 37ca	pâturage
	AE0043	les Pises	7a 80ca	pâturage
	AE0044	les Pises	9a 82ca	pâturage
	AE0045	les Pises	8a 50ca	pâturage
	AE0046	les Pises	8a 77ca	pâturage
	AE0053	les Pises	7a 94ca	pâturage
	AE0054	les Pises	11a 04ca	pâturage
	AE0055	les Pises	11a 61ca	pâturage
	AE0056	les Pises	11a 83ca	pâturage
	AE0057	les Pises	15a 01ca	pâturage
	AE0058	les Pises	11a 48ca	pâturage
	AE0059	les Pises	15a 15ca	pâturage
	AE0060	les Pises	17a 90ca	pâturage
	AE0061	les Pises	10a 02ca	pâturage
	AE0062	les Pises	5a 48ca	pâturage
	AE0063	les Pises	9a 83ca	pâturage
	AE0064	les Pises	7a 63ca	pâturage
	AE0065	les Pises	7a 95ca	pâturage
	AE0066	les Pises	5a 27ca	pâturage
	AE0067	les Pises	6a 68ca	pâturage
	AE0068	les Pises	7a 48ca	pâturage
	AE0069	les Pises	8a 77ca	pâturage
	AE0070	les Pises	8a 70ca	pâturage
	AE0071	les Pises	6a 03ca	pâturage
	AE0072	les Pises	7a 25ca	pâturage
	AE0073	les Pises	35a 90ca	pâturage
	AE0074	les Pises	5a 20ca	pâturage
	AE0075	les Pises	5a 97ca	pâturage
	AE0076	les Pises	8a 55ca	pâturage
	AE0077	les Pises	7a 03ca	pâturage
	AE0078	les Pises	5a 55ca	pâturage
	AE0079	les Pises	5a 50ca	pâturage
	AE0080	les Pises	4a 35ca	pâturage
	AE0081	les Pises	5a 67ca	pâturage
	AE0082	les Pises	6a 35ca	pâturage
	AE0083	les Pises	6a 10ca	pâturage
	AE0084	les Pises	6a 33ca	pâturage
	AE0085	les Pises	5a 20ca	pâturage
	AE0086	les Pises	22a 17ca	pâturage
	AE0087	les Pises	20a 10ca	pâturage
	AE0088	les Pises	5a 28ca	pâturage
	AE0089	les Pises	6a 67ca	pâturage
	AE0090	les Pises	20a 83ca	pâturage
	AE0091	les Pises	12a 35ca	pâturage
	AE0092	les Pises	6a 80ca	pâturage
	AE0093	les Pises	5a 62ca	pâturage
	AE0094	les Pises	5a 23ca	pâturage
	AE0095	les Pises	4a 90ca	pâturage
	AE0096	les Pises	5a 50ca	pâturage
	AE0097	les Pises	5a 82ca	pâturage
	AE0098	les Pises	10a 85ca	pâturage

DOURBIES

commune	n° parcelle	lieu	surface	nature
	AE0099	les Pises	11a 43ca	pâturage
	AE0100	les Pises	58ca	pâturage
	AE0101	les Pises	15ca	pâturage
	AE0102	les Pises	8a 30ca	pâturage
	AE0103	les Pises	12ca	pâturage
	AE0104	les Pises	1a 85ca	pâturage
	AE0105	les Pises	11a 22ca	pâturage
	AE0106	les Pises	6a 76ca	pâturage
	AE0107	les Pises	8a 85ca	pâturage
	AE0108	les Pises	8a 88ca	pâturage
	AE0109	les Pises	15a 48ca	pâturage
	AE0110	les Pises	31a 47ca	pâturage
	AE0111	les Pises	14a 17ca	pâturage
	AE0112	les Pises	11a 68ca	pâturage
	AE0113	les Pises	17a 12ca	pâturage
	AE0114	les Pises	11a 05ca	pâturage
	AE0115	les Pises	55a 95ca	pâturage
	AE0116	les Pises	14a 00ca	pâturage
	AE0117	les Pises	6a 64ca	hêtre
	AE0118	les Pises	5a 30ca	pâturage
	AE0119	les Pises	28a 26ca	hêtre
	AE0120	les Pises	19a 45ca	pâturage
	AE0121	les Pises	5a 57ca	pâturage
	AE0123	les Pises	23a 09ca	pâturage
	AE0124	les Pises	4a 31ca	pâturage
	AE0125	les Pises	68a 83ca	pâturage
	AE0126	les Pises	7a 75ca	pâturage
TOTAL SURFACE			72ha 07a 83ca	

DOURBIES

Projet de vente de parcelles au  
Conseil départemental du Gard

commune	n° parcelle	lieu	surface	nature
	E0001	les Pises	9ha 52a 74ca	pâturage
	E0002	les Pises	16ha 02a 17ca	hêtre
	E0003	les Pises	2ha 10a 20ca	pâturage
	E0004	les Pises	1ha 19a 98ca	pâturage
	E0005	les Pises	1ha 15a 02ca	hêtre
	E0006	les Pises	64a 45ca	pâturage
	E0007	les Pises	2ha 87a 54ca	hêtre
	E0008	les Pises	6ha 21a 64ca	pâturage
	E0009	les Pises	12ha 44a 24ca	lac
	E0010	les Pises	6ha 41a 50ca	pâturage
	E0012	les Pises	94a 20ca	pâturage
	E0013	Combette des Gardies	2a 47ca	pâturage
	AE0001	les Pises	5a 28ca	pâturage
	AE0002	les Pises	11a 57ca	pâturage
	AE0003	les Pises	11a 57ca	pâturage
	AE0004	les Pises	12a 74ca	pâturage
	AE0005	les Pises	12a 57ca	pâturage
	AE0006	les Pises	10a 82ca	pâturage
	AE0007	les Pises	10a 25ca	pâturage
	AE0008	les Pises	10a 58ca	pâturage
	AE0009	les Pises	7a 95ca	pâturage
	AE0010	les Pises	3a 78ca	pâturage
	AE0011	les Pises	70ca	pâturage
	AE0012	les Pises	9a 63ca	pâturage
	AE0013	les Pises	9a 63ca	pâturage
	AE0014	les Pises	10a 00ca	pâturage
	AE0015	les Pises	10a 73ca	pâturage
	AE0016	les Pises	8a 72ca	pâturage
	AE0017	les Pises	11a 63ca	pâturage
	AE0018	les Pises	11a 57ca	pâturage
	AE0019	les Pises	12a 68ca	pâturage
	AE0020	les Pises	6a 90ca	pâturage
	AE0021	les Pises	7a 95ca	pâturage
	AE0022	les Pises	10a 72ca	pâturage
	AE0023	les Pises	41ca	pâturage
	AE0024	les Pises	4a 23	pâturage
	AE0025	les Pises	9a 15ca	pâturage
	AE0026	les Pises	12a 92ca	pâturage
	AE0027	les Pises	9a 65ca	pâturage
	AE0028	les Pises	7a 47ca	pâturage
	AE0029	les Pises	7a 88ca	pâturage
	AE0030	les Pises	6a 98ca	pâturage
	AE0031	les Pises	12a 83ca	pâturage
	AE0032	les Pises	9a 52ca	pâturage
	AE0033	les Pises	8a 43ca	pâturage
	AE0034	les Pises	6a 65ca	pâturage
	AE0035	les Pises	8a 92ca	pâturage
	AE0036	les Pises	6a 20ca	pâturage
	AE0037	les Pises	9a 37ca	pâturage
	AE0038	les Pises	15a 75ca	pâturage
	AE0039	les Pises	3a 78ca	pâturage

DOURBIES